

社会福祉法人
苗場福祉会

koyama medical and welfare group
socialwelfare corporation

Naebafukushikai

niigata | saitama | chiba | gunma



理念と方針

自らが受けたいと思う 医療と福祉の創造

1. 個を大切にし、心を満たす
医療・福祉の実現
2. よろこびと感動の共有
3. 地域社会との対話と交歓
4. 安定と健全な発展
5. 誇れる職場の創設

人として、人らしく、人のために。

私たちはいつも思っています。

「ありがとう」の言葉を頂く度に「こちらこそ、ありがとうございます」と。

日々のふれあいの中で多くを教えられ、励まされて、

おたがいが、おたがいの『生きる力』となっていることを実感し、うれしく思います。

これからも私たちは、一人ひとりの人格を尊重し、全力を尽くしてまいります。

人が人として、輝いて生きていくために…。



決算報告書等の 情報開示

社会福祉法人 苗場福祉会を含む湖山医療福祉グループは、専門の会計士による財務諸表監査を受け、サービスレベルの向上に努めております。



<https://naebafukushikai.com/blog/44079>

湖山医療福祉 グループ 代表ご挨拶



苗場福祉会は新潟県津南町の地に法人を設立しまして33年目を迎えました。津南町にご縁がありましたのは1988年に新潟県観光公社からスキー場を津南町に譲渡し南越後リゾート開発株式会社を設立したのがきっかけでございました。しかし1990年津南町がリゾートより福祉の町づくりに重点施策を打ち出したことで前理事長 湖山聖道理理事長はその意を汲み社会福祉法人苗場福祉会を設立することになりました。苗場福祉会がここまで大きく成長、発展できましたことは地域の皆様に親しまれご支援いただいた証しだと思っております。

これからも法人の発展充実のため精一杯務めて参りますので今後ともどうぞよろしくお願い致します。

湖山医療福祉グループ 代表
社会福祉法人 苗場福祉会 理事長

湖山 泰成

職員行動指針

1. 私達は、老人医療福祉の分野の顧客サービスにおいて地域No.1の施設をめざします。
2. 私達は、老人医療福祉を通じて、地域住民に親しまれ、信頼されて、地域で永続発展する施設づくりをめざします。
3. 私達は、老人医療福祉の分野で、これからも業界をリードするパイオニアとしての努力と挑戦を決しておこないません。
4. 私達の最大のセールスポイントは、医療福祉サービスの質の高さであり、それを支えるのは職員一人ひとりの「こまやかな気配り、やさしい笑顔、まごころ込めたおつき合い」です。
5. 私達は、個人としてもチームとしても、高い目標に向かってチャレンジし、その実現を通じて、医療人・福祉人としての「生きがい、やりがい」を追い続けます。
6. 私達は、やりがいのある高い目標に向かってチャレンジし、努力を続け、そしてそれを実現する職員やチームをほめたたえ、高い評価をおくります。
7. 私達は、志をもって、努力を続ける若い職員に対して、惜しみない激励と支援をおくり、その成長を全面的にバックアップします。
8. 私達は、セクト主義・官僚主義・縄張主義を徹底的に排除し、特権意識やボスの言動を許しません。
9. 私達は、過去の医療福祉の世界にありがちな閉鎖的で一方通行の指示命令が支配する職場の人間関係を打破して、開かれた建設的な議論を大切に、明るく活力にあふれた職場を作っていきます。
10. 私達は、不断の努力を重ねることにより、その成果としての施設の業績が毎年毎年決して後退することなく、一步でも前進することを大切にします。
11. 私達は、法令遵守だけではなく、倫理観、公序良俗などの社会的な規範に従い、公正・公平に業務をおこないます。

各施設所在地

津南事業部



十日町事業部



魚沼事業部



新潟市事業部



小千谷事業部



千葉事業部



埼玉事業部



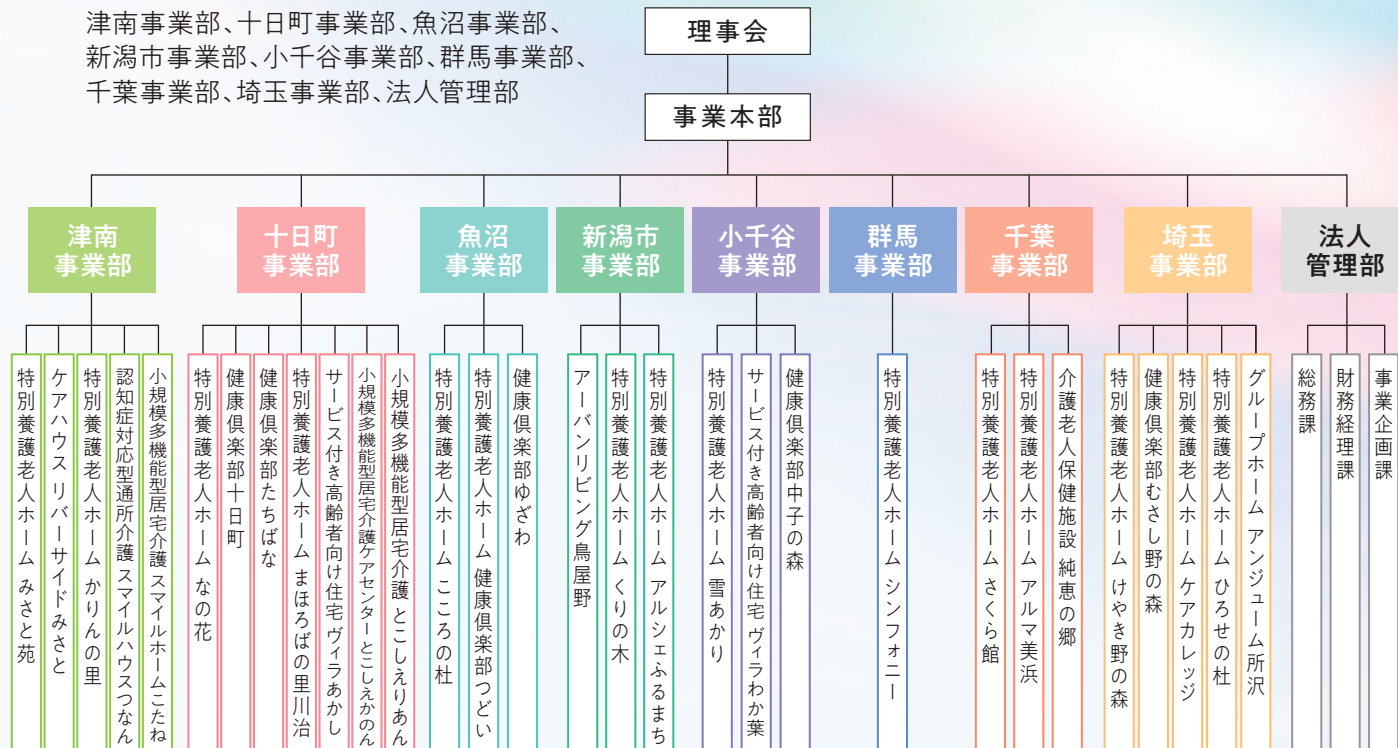
群馬事業部



組織図

組織体系:

津南事業部、十日町事業部、魚沼事業部、
新潟市事業部、小千谷事業部、群馬事業部、
千葉事業部、埼玉事業部、法人管理部



2025年12月現在

各施設住所

- P12 **A** 特別養護老人ホーム みさと苑
〒949-8202 新潟県中魚沼郡津南町大字芦ヶ崎乙317番地1
- P13 **A** 軽費老人ホーム・ケアハウス リバーサイドみさと
〒949-8202 新潟県中魚沼郡津南町大字芦ヶ崎乙355番地
- P14 **A** 特別養護老人ホーム かりんの里
〒949-8202 新潟県中魚沼郡津南町大字芦ヶ崎乙329番地1
- P15 **A** 認知症対応型通所介護 スマイルハウスつなん
〒949-8201 新潟県中魚沼郡津南町大字下船渡戊944-1
- P16 **A** 小規模多機能型居宅介護 スマイルホームこたね
〒949-8124 新潟県中魚沼郡津南町大字上郷子種新田287-1
- P17 **B** 健康倶楽部十日町
〒948-0006 新潟県十日町市四日町1332番地
- P18 **B** 健康倶楽部たちばな
〒948-0302 新潟県十日町市仁田2311番地4
- P19 **B** 特別養護老人ホーム まほろばの里川治
〒948-0036 新潟県十日町市川治4525番地
- P20 **B** サービス付き高齢者向け住宅 ヴィラあかし
〒948-0036 新潟県十日町市川治4525番地
- P21 **B** 特別養護老人ホーム なの花
〒949-8617 新潟県十日町市中条乙2958番地1
- P22 **B** 小規模多機能型居宅介護 ケアセンターとこしえかのん
〒949-8414 新潟県十日町市荒屋16-1
- P23 **B** 小規模多機能型居宅介護 とこしえりあん
〒948-0037 新潟県十日町市妻有町西3丁目1番地17
- P24 **C** 特別養護老人ホーム こころの杜
〒949-6680 新潟県南魚沼市六日町1148番地1
- P25 **C** 特別養護老人ホーム 健康倶楽部つとい
〒949-6680 新潟県南魚沼市六日町1141番地1
- P26 **D** 健康倶楽部ゆざわ
〒949-6103 新潟県南魚沼郡湯沢町大字土樽151番地116

- P27 **E** アーバンリビング鳥屋野
〒950-0942 新潟県新潟市中央区小張木1丁目4番5号
- P28 **E** 特別養護老人ホーム くりの木
〒950-0865 新潟県新潟市中央区本馬越2丁目15番34号
- P29 **E** 特別養護老人ホーム アルシェふるまち
〒951-8063 新潟県新潟市中央区古町通13番町2900番地5
- P30 **F** 健康倶楽部中子の森
〒947-0003 新潟県小千谷市大字藤生乙1460番地1
- P31 **F** サービス付き高齢者向け住宅 ヴィラわか葉
〒947-0054 新潟県小千谷市若葉1丁目14番
- P32 **F** 特別養護老人ホーム雪あかり
〒947-0022 新潟県小千谷市元町10番1
- P33 **G** 特別養護老人ホーム さくら館
〒274-0063 千葉県船橋市習志野台8丁目55番1号
- P34 **H** 特別養護老人ホーム アルマ美浜
〒261-0005 千葉県千葉市美浜区稲毛海岸5丁目22番1号
- P35 **H** 介護老人保健施設 純恵の郷
〒260-0814 千葉県千葉市中央区南生実町590-1
- P36 **I** 健康倶楽部むさし野の森
〒359-1164 埼玉県所沢市三ヶ島5丁目1445番地7
- P37 **I** 特別養護老人ホーム ケアカレッジ
〒359-1164 埼玉県所沢市三ヶ島5丁目1445番地6
- P38 **I** 特別養護老人ホーム けやき野の森
〒358-0011 埼玉県入間市下藤沢1140-1
- P39 **I** 特別養護老人ホーム ひろせの杜
〒350-1321 埼玉県狭山市上広瀬939-1
- P40 **I** グループホーム アンジューム所沢
〒359-0033 埼玉県所沢市こぶし町30-31
- P41 **J** 特別養護老人ホーム シンフォニー
〒370-0004 群馬県高崎市井野町915番地2

数字で見る 苗場福祉会

2025年12月現在

創 立

1993年6月

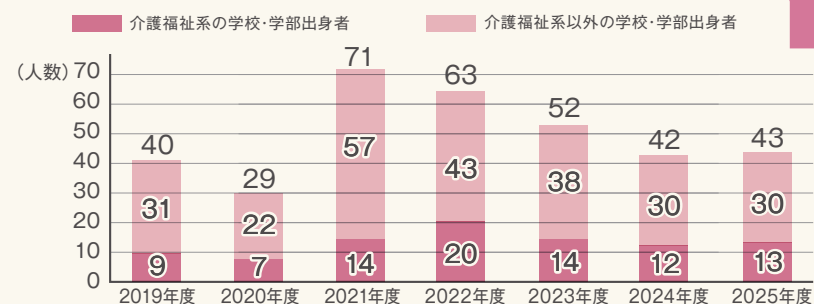
職 員 数

1,685名

平均年齢

45.0歳

新卒入職員数



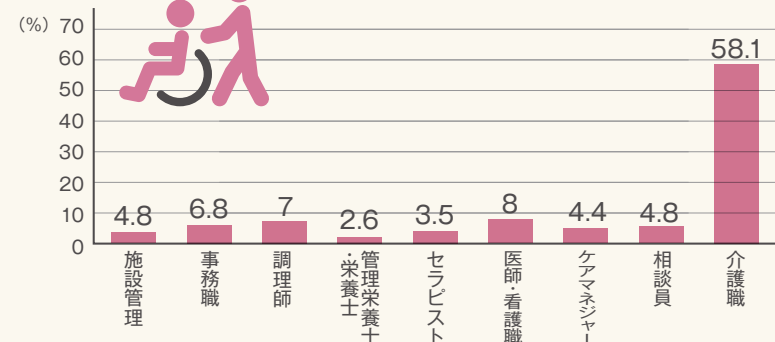
男 女 比

男性 30% 女性 70%
(男性 520名／女性 1,165名)

育児休業取得率

男性 55.5% (9人中5人取得)
女性 100% (22人中22人取得)

職員職種別割合



手厚い人員配置で、
質の高い介護サービスを

チームで協力しながら、それぞれの専門業務、介護に専念して仕事ができる環境です。無理のないシフトでゆとりをもって働くことができます。

有給休暇の平均取得日数

8.9日

年間休日

116日

月の公休日数

9～10日

月の残業時間

平均8時間

事業展開の規模

様々なサービスを展開することで地域の声にお応えしています。また、配食サービスでは安否確認を行ったり、学童保育を行うことで地域社会への貢献を考えた取り組みもしております。

2025年12月現在

入所系	入所、短期入所療養介護	事業数 1	定員合計 84
	ケアハウス	事業数 1	定員合計 50
サービス付き高齢者向け住宅	有料老人ホーム	事業数 1	定員合計 25
	特別養護老人ホーム	事業数 15	定員合計 1,198
通所系	短期入所生活介護(ショートステイ)	事業数 10	定員合計 172
	グループホーム	事業数 10	定員合計 171
複合	通所リハビリテーション	事業数 1	定員合計 30
	デイサービス	事業数 13	定員合計 315
訪問系	デイホーム	事業数 1	定員合計 12
	小規模多機能型居宅介護	事業数 5	定員合計 137
その他	居宅介護支援事業所	事業数 4	
	訪問入浴	事業数 1	
	訪問介護(ヘルパーステーション)	事業数 2	
	訪問リハビリテーション	事業数 1	
	配食サービス	事業数 3	
	学童	事業数 1	
合計		事業数 64	定員合計 2,293

人財育成 研修制度

施設、法人そしてエリア毎、そしてグループ全体といった規模別研修体系、新人から管理者といった階層別研修体系、また職種別研修・部会といった職能別研修体系を展開するなど、職員が安心して成長できる研修制度を設けています。全施設におけるサービス向上を目指し、職員全員のレベルアップを図っています。

	法人研修	エリア研修	グループ研修
新人	<ul style="list-style-type: none"> ・新入職員研修 ・介護技術研修 ・フォローアップ研修 	<ul style="list-style-type: none"> ・新入職員研修 	<ul style="list-style-type: none"> ・新入職員研修 ・FRESHER'S FES
中堅	<ul style="list-style-type: none"> ・ステップアップ研修 ・グロウアップ研修(新卒2年目) ・リフレクション研修(3年以上研修) ・副主任・主任育成研修 	<ul style="list-style-type: none"> ・中堅研修 ・ケア研修 	<ul style="list-style-type: none"> ・リーダー研修 ・経営初級講座
専門職	<ul style="list-style-type: none"> ・相談員研修 ・管理職員研修 ・介護支援専門員合格支援講座 ・職能研修 ・テーマ別研修 	<ul style="list-style-type: none"> ・昇格研修 ・サービス種別研修 ・中途採用者研修 ・職能別研修・部会 	<ul style="list-style-type: none"> ・研修プランナー研修 ・テーマ別研修
役職者	<ul style="list-style-type: none"> ・階層別研修(主任・係長・課長以上) 		<ul style="list-style-type: none"> ・施設長研修 ・経営基礎研講座
KOYAMA College	<ul style="list-style-type: none"> ・介護福祉士実務者養成講座 		

キャリアアップモデル

1年目				5年目		10年目	15年目
介護職として入社した場合	介護職員	新人教育担当	副主任	主任	係長／副施設長	施設長	部長
相談員として入社した場合	介護職員		相談職員	新人教育担当	係長	課長	部長
専門職 (セラピスト、栄養士など) として入社した場合	専門職員	新人教育担当	副主任	主任	係長／副施設長	施設長	部長

※入社時の職種に関わらず、本人の希望と能力適性によってキャリアチェンジも可能です。

人財育成 こやまケア運営委員会



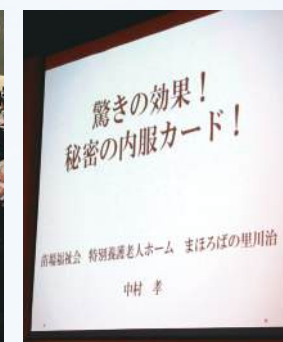
「チームケア学会」ロゴ

社会福祉法人 苗場福祉会の各施設は、お客様に対する集団的な処遇を一切廃止し、限りなくお一人おひとりに寄り添い、お年寄りが生きる希望や喜びを持ち続け、笑顔の中で生き生きと暮らせるようなケアを目指します。そのため、職員行動指針の4番である「こまやかな気配り、やさしい笑顔、まごころ込めたおつき合い」の体現を目指し、こやまケア運営委員会を設立しております。2016年11月には、保険・医療・福祉にかかわるあらゆる職種の学習、研究活動を支援し、学識経験者並びに各関連機関との情報交換、交流、連携を通じて、医療・ケアの質の向上に寄与することをめざし、「チームケア学会」が創立されました。

【活動内容】

- マッチングこやま(年1回)
- 法人内事例研究発表の実施(地域ごとに開催)
- チームケア学会の実施(年1回)
- お客様アンケートの実施、公表(年1回)
- 個人評価の実施(年2回)

上記の活動から上がってくるサービス向上のための課題を、分析・整理して具体的改善に各施設が取り組み、お客様より評価をいただきます。



人財育成 資格取得支援「KOYAMA College」 コヤマカレッジ



KOYAMA College エンブレム

湖山医療福祉グループの運営する介護福祉士の『実務者研修』講座。 国家資格「介護福祉士」取得をバックアップします。

「KOYAMA College」は、「介護」を学んでこなかった方でも安心して資格取得できるように整備された受講費無料の介護福祉士実務者研修です。「KOYAMA College」では、職員は施設で仕事をしながら介護福祉士の資格取得に向けた勉強をすることができます。授業料は法人が全額負担をし、職員が仕事後に通学しやすいよう、施設に教室を併設した形で開講しています。

※法改正により「介護福祉士」の受験資格が2017年国家試験実施分より「実務者研修」の受講が必修化されました。なお、「実務者ルート」の場合、「3年の実務経験+実務者研修修了」が必要です。

受講費無料
(法人が全額負担)

教室は職場
無理なく勉強できる

講師は先輩職員



介護老人保健施設純恵の郷(千葉事業部)
東海大学 T・Rさん(2023年入職)

Q1

苗場福祉会を選んだ理由は？

就職先を選択する際に重視していた点が、資格が取りやすいかどうかという点でした。苗場福祉会には資格取得に向けた研修制度が整っているとの話を聞き、介護福祉士の資格を取るという達成したことが目に見える目標に取り組みやすいと判断し苗場福祉会を選択しました。

「あなたが来てくれると嬉しい」と言ってもらえたことが自信につながっています。

介護職

Q2

この仕事のやりがいはどんなところ？

直接的に誰かのためになる仕事ができたいと考え就職先を探していました。現在の職に就き業務にあたっていくうちにお客様から直接「ありがとう」と言われることが増え、就職先を探していたときの理想と現実が合致した瞬間に、それまでしてきた努力が報われた気持ちになり、この仕事を選んだことは間違いではなかったと感じました。



Q3

お客様とのエピソード

普段と変わらずに業務にあたっていた際に「前から思っていたけれど、あなたが一番だよ」や「あなたが来てくれると嬉しい」とお言葉をいただくことができました。特別なことを行っている訳ではないのにそのようなお言葉をいただけたことが、業務を行う際の自信につながっています。



#誰かのためになる
仕事ができる



特別養護老人ホームまほろばの里川治 兼 サービス付き高齢者向け住宅ヴィラあかし(十日町事業部)
新潟県立大学
S・Nさん(2022年入職)

#達成感を得られる!

Q1 苗場福祉会を選んだ理由は？

大学の時にお世話になった実習先の方から調理も出来る方が献立作成などに活かせるとのアドバイスをいただき、調理も出来る管理栄養士になりたいと考え、直営の厨房がある苗場福祉会を選びました。

また、一人立ちするまで先輩職員と一緒に業務を教えてくれるプリセプター制度にも魅力を感じました。

Q2 この仕事のやりがいはどんなところ？

自分で考え、調理した献立やおやつをお客様が美味しく召し上がる姿を見ることがやりがいを感じられます。

また、お客様の状態に合わせた栄養ケアを考え、栄養状態に改善が見られた時に達成感を得られます。

Q3 お客様とのエピソード

1年目の時に普段とは違ったおやつを提供し、お客様に楽しんでいただきたと考え、台湾スイーツの豆花を提供するおやつ企画を行いました。試作を行い見た目や固さも考えて作成した為、お客様が「美味しい」とお話しされたときは嬉しかったです。お客様から喜ばれる食事を提供できるように、日々業務を行っています。

管理栄養士
(調理員)



喜ばれる食事を提供できるように。

介護老人保健施設純恵の郷(千葉事業部)
帝京平成大学卒
T・Yさん(2021年入職)

#学びながら働ける!

Q1 苗場福祉会を選んだ理由は？

コロナウイルス感染症により最終実習に行けなかった為、入職からすぐにお客様に対しリハビリを行うのは不安がありました。就職活動時に苗場福祉会ではプリセプター制度があることを知り、先輩職員からマンツーマンで技術や知識を学びながら働けることに魅力を感じ選びました。

Q2 この仕事のやりがいはどんなところ？

リハビリのお陰でベッドから起き上がれるようになった。トイレに1人でいけるようになった等、日常生活動作で出来ることが増えていき、喜ばれる姿を見ると動いて良かったなどやりがいを感じます。

Q3 お客様とのエピソード

入所時よりリハビリを担当していたお客様がお看取りになり、安楽姿勢にポジショニングをした時、目を開けて笑顔でありがとうございますと言って下さったことが忘れられないです。人生の最後まで携われたことがとても嬉しかったです。

リハビリ職



お客様の『できた』が増えていくのを見るのが嬉しい。

介護職



お客様との関わり方を意識し、大切に。

特別養護老人ホームけやき野の森(埼玉事業部)
淑徳大学短期学部卒
I・Kさん(2021年入職)

#変化を見逃さない!

Q1 苗場福祉会を選んだ理由は？

入職するにあたりとても不安がありましたが、新人へのプリセプター制度をはじめサポート体制が充実していたので応募させていただきました。

Q2 この仕事のやりがいはどんなところ？

個々に合わせた支援を試行錯誤しながら行い、その方に合った支援から笑顔を引き出した時です。日々の言動や表情なども観察し変化にいち早く気づく事が出来るよう意識しています。

Q3 お客様とのエピソード

起床介助を行っている際にお客様から頬ずりをされたことがありました。その際に、私には明日への不安はないですが、お客様にとって明日が必ず来るとは限らないと感じました。それ以来、よりお客様との関わり方を意識し大切にようになりました。

特別養護老人ホームシンフォニー（群馬事業部）
桐生大学 S・Mさん（2022年入職）

Q1

苗場福祉会を選んだ理由は？

プリセプター制度と資格取得支援制度に魅力を感じました。

実際に2つの制度を利用して、プリセプター制度では先輩職員がマンツーマンで技術や知識を教えてくれるので、安心して働くことが出来ました。資格取得支援制度では働きながら国家試験を受け、合格し介護福祉士資格を取得しました。より専門的な知識を身に付ける事でモチベーションの向上に繋がりました。



Q3

お客様とのエピソード

入社当初、コミュニケーションの取り方が分からず悩んでいましたが、先輩方を見習い自分なりに工夫してコミュニケーションを取ること、今では出勤すると必ず「おかえり、待っていたよ」「来てくれたの、あー安心する」と笑顔で迎えてくれるお客様が増え、毎日出勤するのがとても楽しみです！

先輩職員がマンツーマンで技術や知識を教えてくれるので、安心して働くことが出来ました。



#毎日出勤するのがとても楽しみです！



介護職（栄養士）

Q2

この仕事のやりがいはどこ？

私達の日々の関わりによって、出来なかった事が出来るようになるなど、良い変化が見られた時にとてもやりがいを感じます。お客様のQOLを向上させるために、尊重し寄り添うケアを心掛けています。また、お客様の笑顔が見られた時やアクシデントを未然に防げた時など様々な場面でやりがいを感じています。



特別養護老人ホームケアカレッジ（埼玉事業部）
西武調理師アート専門学校 A・Sさん（2022年入職）

#作るのが好き！

調理師



お客様のリクエストに沿った料理を作りたいという気持ちが増えた。

Q1 苗場福祉会を選んだ理由は？

Q2 この仕事のやりがいはどこ？

Q3 お客様とのエピソード

幼いころから料理を作るのが好きであり、学生時代に祖母の介護をしながら勉強をしていた為、福祉の仕事に就きたいと思っていました。数ある会社の中でも地元である新潟県と学生時代に住んでいた埼玉県の両方に展開している苗場福祉会であれば、自分のやりたいことが叶えられると思い苗場福祉会を選びました。

配膳時やラウンド時にお客様や職員から「美味しかった!」という言葉を受けたり、「また作ってね!」と声をかけてもらえると、喜んでもらえるような献立を考えたり、お客様のリクエストに沿った料理を作りたいという気持ちがぐんぐん増えています。

お客様から食べたいもののリクエストを伺い、献立を考え目の前で調理をした際に、お客様から笑顔で「おいしそう」「作っているところをみてよかった、楽しかった」と話をして頂けたときに、「またがんばってお客様に寄り添った料理を作りたい!」と思いました。

特別養護老人ホームくりの木（新潟市事業部）
新潟医療福祉大学 H・Tさん（2021年入職）

#やりがいを感じる

Q1 苗場福祉会を選んだ理由は？

Q2 この仕事のやりがいはどこ？

Q3 お客様とのエピソード

1年間の研修内容が豊富だった事とプリセプター制度という独り立ちするまで先輩職員が1人付いて下さる所に惹かれて入職しました。入職してからは業務の相談や悩み事などをプリセプターの先輩職員に聞いてもらい心強い存在でした。

生活相談員としてお客様の様子を毎日確認し話しかける事を心掛けており会話の中で「ありがとうございます」と言って頂けることにやりがいを感じています。会話の中から聞き出せる情報もあるので今後も心掛けていきたいです。

昔書道をされていたお客様にご家族様から使用していた書道道具を持って来てもらい実際に筆を持つと昔を思い出して上手に筆を走らせていたのが印象に残っているエピソードです。

相談兼介護



業務の相談や悩み事などをプリセプターの先輩職員に聞いてもらい心強い存在でした。

特別養護老人ホームシンフォニー（群馬事業部）
群馬県立高崎商業高等学校卒 M・Mさん（2021年入職）

#笑顔になれる瞬間を増やしたい

介護職



お客様のお話はとっても為になります。

Q1 苗場福祉会を選んだ理由は？

Q2 この仕事のやりがいはどこ？

Q3 お客様とのエピソード

シンフォニーのスローガンである「ここに来て良かった。あなたがいるから」という言葉が、お客様だけでなく職員もここに来て良かったと思える場所なのだと思います。強く惹かれた事が理由です。実際に、私もこの施設に介護職員として入職し、日々「ここに来て良かった」と心から思っています。更に、チャレンジ手当等の手当も充実しているので、働きながら学びたいという自分に合っていると感じたのも理由の一つです。

私は、お客様の生活の中で、自分が接する事により少しでも笑顔になれる瞬間を増やしたいという思いがあり、介護職に就きました。最初は緊張もあり思うようにはいきませんでしたが、業務に慣れた今では、ちょっとした声掛けや、何気ない会話でも、多くのお客様が毎日のように素敵な笑顔を見せてくれるようになりました。そのたくさんの方々の笑顔を見られるだけで、私にとって大きなやりがいとなっています。

ある日お客様と、生きていく上で大切にしている事は何か、という話をしました。すると「人は傲慢に生きてはだめだ。いつでも謙虚でなくては。そうすれば自分が困っている時、誰かが助けてくれる。」と話されました。私はその言葉を聞いて、自分も謙虚に生きて、いつか人のようになりたいと思いました。日々のお客様との暮らしの中で教えて頂くことがたくさんあります。

特別養護老人ホーム みさと苑

〒949-8202 新潟県中魚沼郡津南町大字芦ヶ崎乙317番地1
TEL 025-765-3400 FAX 025-765-2521
E-mail misatoen@naebafukushikai.com

- 特別養護老人ホーム
- 短期入所生活介護(空床利用型)



利用者定員	入所…100名 短期入所…空床利用型
施設概要	居室(4人部屋6室、3人部屋17室、2人部屋1室、個室23室)、医務室、食堂・機能訓練室、浴室(特殊浴槽・リフト浴・一般浴室) サービスステーション、洗濯室、宿直室、トイレ、事務室、相談室
開設年月日	1994年4月1日
延面積	敷地面積 9,591.76㎡ 4,770.44㎡
	構造規模 鉄骨造 2階建

みさと苑は平成6年に介護老人保健施設として開設し、苗場福祉会発祥の施設として歴史を刻んでまいりました。
平成30年4月には特別養護老人ホームへ生まれ変わり、さらに皆様のご要望に応えられるよう努めております。
当施設の横には雄大な信濃川が流れ、四季折々の彩りで皆様をお迎えいたします。



春の日の午後



納涼祭

たくさんのボランティアや地元の方がおいでになり、この地区での一大イベントとなっています。



軽費老人ホーム・ ケアハウス リバーサイドみさと

軽費老人ホームケアハウス リバーサイドみさと 特定施設入居者生活介護

〒949-8202 新潟県中魚沼郡津南町大字芦ヶ崎乙355番地
TEL 025-765-5211 FAX 025-765-5219
E-mail riverside.misato@naebafukushikai.com

- 特定施設入居者生活介護



利用者定員	50名
施設概要	1名用居室46室、2名用居室2室、余暇室、食堂、多目的スペース、ゲートルーム、大浴場2、脱衣室2、小浴室3、洗濯室3、一時介護室、休憩室、相談室、宿直室、事務室、機能訓練室、厨房、ホール、余暇室、付設作業所
開設年月日	1997年4月1日
延面積	敷地面積 7,720.46㎡ 2,915.90㎡
	構造規模 鉄筋耐火造 2階建



温泉を引いた大浴場を完備しています。

2階まで吹き抜けの開放感のある食堂です。



特別養護老人ホーム かりんの里

デイサービスセンター かりん

かりん 短期入所生活介護

〒949-8202 新潟県中魚沼郡津南町大字芦ヶ崎乙329番地1

TEL 025-765-3600 FAX 025-765-3333

E-mail karin@naebafukushikai.com

- 特別養護老人ホーム
- 短期入所生活介護
- デイサービス（一般型）

利用者定員	地域密着型特別養護老人ホーム…29名 短期入所生活介護…10名 デイサービス（一般）…25名
施設概要	居室（個室）39室、共同生活室、キッチン、浴室（特別浴室、リフト浴、家庭浴）脱衣場、トイレ、スタッフルーム、事務室、調理室、相談室、宿直室、食堂・機能訓練室
開設年月日	2016年10月1日
延面積	敷地面積 3,496.48㎡ 延面積 2,134.59㎡
	構造規模 鉄筋コンクリート造 3階建



かりんの里が大切にしていること 「わたしらしく あなたらしく」
なじみの地域で安心して生活が続けられることを基本としなが
ら支援していきます。他の入居者や地域との交流、家族や知人が
いつでも集えるような空間、ふれあいを大切にします。一人ひとりの
人格を尊重し全力を尽くしてまいります。
人が人として、輝いて生きていくために・・・



四季折々の風景や自然の光を全身で感じる事のできる生活空間です。



認知症対応型通所介護 スマイルハウス つなん

〒949-8201 新潟県中魚沼郡津南町大字下船渡戊944-1

TEL 025-765-5322 FAX 025-765-5323

E-mail smilehouse@naebafukushikai.com

- 認知症対応型通所介護



利用者定員	認知症対応型通所介護…12名
施設概要	相談室・事務所・リビングルーム・玄関・トイレ・居間・台所・浴室脱衣室・浴室
開設年月日	2007年2月1日
延面積	敷地面積 750㎡ 延面積 363.56㎡
	構造規模 木造 2階建



「笑顔の絶えない居心地の良い家」を目指し、少人数ならではの
細やかな気配りの個別の関わりを大切に、安心できる穏やかな
日常を提供いたします。



小規模多機能型居宅介護 スマイルホーム こたね

〒949-8124 新潟県中魚沼郡津南町大字上郷子種新田287-1

TEL 025-761-6700 FAX 025-761-6701

E-mail smilehome@naebafukushikai.com

●小規模多機能型居宅介護



利用者定員	登録定員…29名	通所定員…16名	宿泊…9名
施設概要	1階 玄関、車庫	2階 小規模多機能型居宅介護 居室(個室)・事務所・リビングルーム・トイレ・台所・浴室脱衣室・浴室・洗濯室	
開設年月日	2008年12月1日	敷地面積	536.504㎡
延面積	456.718㎡	構造規模	1階鉄骨 2階木造建

高齢者の方がどんな手助けが必要になっても、住み慣れた地域で生活を続けていくことができるように、お客様の必要に応じて「通い」「宿泊」「訪問」を組み合わせた切れ目ないサービスを提供いたします。



健康倶楽部 十日町

健康倶楽部十日町 老人デイサービスセンター

グループホーム ゆきんこ

ヘルパーステーション なえば

〒948-0006 新潟県十日町市四日町1332番地

TEL 025-752-7295 FAX 025-752-7296

E-mail tokamachi@naebafukushikai.com

- デイサービス(一般型)
- 配食サービス
- グループホーム
- ヘルパーステーション



健康倶楽部十日町 1階

利用者定員 デイサービス(一般)…35名

施設概要 相談室、一般入浴、特別浴室、脱衣室、食堂、厨房、訓練室、介護教室、休憩室、トイレ、職員室、ロッカー室、洗濯室、倉庫

グループホーム ゆきんこ 2階

利用者定員 2ユニット18名

施設概要 居室(個室)、職員室、リビングルーム、玄関ロビー、トイレ、居間、食堂、台所、浴室、脱衣室、洗濯室、倉庫

開設年月日 2003年4月1日
延面積 1,525.03㎡

敷地面積 1,430.50㎡
構造規模 鉄骨造 2階建



十日町事業部

津南事業部

健康倶楽部 たちばな

グループホーム みかん

健康倶楽部たちばな 老人デイサービスセンター

健康倶楽部たちばな 居宅介護支援事業所

〒948-0302 新潟県十日町市仁田2311番地4

TEL 025-768-4877 FAX 025-768-4878

E-mail tachibana@naebafukushikai.com

- デイサービス（一般型）
- 居宅介護支援事業所
- 配食サービス
- グループホーム



グループホーム みかん 1階

利用者定員 2ユニット18名

施設概要 居室（個室）、事務室、リビングルーム、トイレ、居間、食堂、台所、浴室脱衣室、洗濯室

健康倶楽部たちばな 2階

利用者定員 デイサービス（一般）…25名

施設概要 相談室、一般浴室、脱衣室、地域交流室、食堂、厨房、訓練室、トイレ、事務室、ロッカー室、洗濯室、倉庫

開設年月日 2006年4月1日

敷地面積 2,152.63㎡

延面積 1,221.80㎡

構造規模 鉄骨造 2階建

越後三山の雄姿を見渡しながらのリハビリ。カラオケ、レクリエーションでエンジョイできるデイサービス。春夏秋冬、贅沢な大自然を散策できるグループホーム。地域の方々も気兼ねなく訪れてくれる魅力たっぷりの複合施設です。お客様に喜んでいただき、地域に親しまれる施設を目指しています。



特別養護老人ホーム まほろばの里川治

デイサービスセンター まほろばの里川治

ケアセンター まほろばの里川治

〒948-0036 新潟県十日町市川治4525番地

TEL 025-761-7333 FAX 025-752-7811

E-mail mahoroba@naebafukushikai.com

- 特別養護老人ホーム
- 短期入所生活介護
- デイサービス（一般型）
- 居宅介護支援事業所



利用者定員 特別養護老人ホーム…70名 短期入所生活介護…20名
デイサービス（一般）…30名

施設概要 居室（個室）、相談室、地域交流室、職員室、リビングルーム、玄関ロビー、トイレ、居間、食堂、台所、浴室脱衣室、洗濯室、倉庫、ロッカー室、会議室

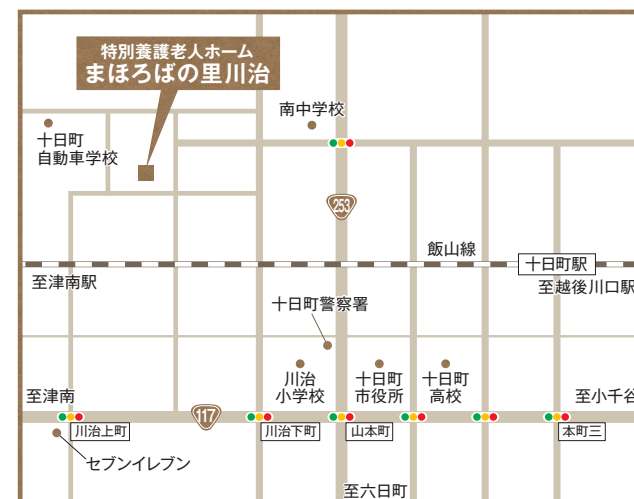
開設年月日 2012年5月1日

敷地面積 12,000.00㎡

延面積 4,792.51㎡

構造規模 鉄骨造 2階建

「まほろば」とは素晴らしい場所、住みやすい場所という意味の日本の言語。「特別養護老人ホームまほろばの里川治」は、お客様及びご家族様、地域の皆様と共に住みやすい素晴らしい施設を目指します。



サービス付き高齢者向け住宅 ヴィラあかし

〒948-0036 新潟県十日町市川治4525番地

TEL 025-757-5200 FAX 025-757-5206

E-mail akashi@naebafukushikai.com

● 特定施設入居者生活介護



サービス付き高齢者向け住宅 ヴィラあかし

利用者定員 サービス付き高齢者向け住宅…49名

施設概要 居室(個室)、相談室、健康管理室、研修室、地域交流室、多目的ホール、機能訓練室、玄関ロビー、配膳室、食堂、トイレ、浴室脱衣室、洗濯室、ロッカー室、職員室

法人管理部 TEL025-761-7400

施設概要 研修室(宿泊室)、多目的ホール

開設年月日 2017年4月1日

敷地面積 2,254.56㎡

延面積 2,363.31㎡

構造規模 鉄筋コンクリート造 3階建

「ヴィラ」とはイタリア語で郊外や田園にある別荘などの意味をさします。また、十日町市は「明石ちぢみ」が有名なことから命名しました。

「自分が住みたい・親に薦めたい住まい」を目指し、安心して楽しく過ごすことができ、暮らしを支えるサービスが身近にある安心感を届けます。

大規模な研修も行える広い多目的スペースを備え、新潟県から「認知症実践者研修」など受託しており、研修・宿泊機能も備えた施設となっております。



新潟県受託研修

特別養護老人ホーム なの花

〒949-8617 新潟県十日町市中条己2958番地1

TEL 025-755-5811 FAX 025-752-2011

E-mail nanohana@naebafukushikai.com

● 特別養護老人ホーム

● 短期入所生活介護(空床利用型)



利用者定員 特養…100名 短期入所…空床利用型

施設概要 療養室(4人部屋5室、3人部屋22室、2人部屋1室、個室12室)、医務室、静養室、相談室、食堂、機能訓練室、浴室(特殊浴槽・リフト浴槽・一般浴槽)、サービスステーション、厨房

開設年月日 2020年4月1日

敷地面積 5,119.67㎡

延面積 4,889.48㎡

構造規模 鉄骨造 地下1階・地上2階



毎日のリハビリ体操と行事食



中庭のハナミズキ薄紅色の
きれいな花を咲かせてくれます



春の風物詩である菜の花は、雪深い十日町地域に春をもたらし明るい気持ちにしてくれます。私達もそんな存在でありたいという想いを込め、『なの花』と名付けました。



小規模多機能型居宅介護 ケアセンター とこしえかのん

サービス付き高齢者向け住宅 スマイルハウスなかさと

〒949-8414 新潟県十日町市荒屋ホ16-1
TEL 025-763-3600 FAX 025-763-3610
E-mail kanon@naebafukushikai.com

- 小規模多機能型居宅介護
- サービス付き高齢者向け住宅



ケアセンターとこしえかのん 1階

利用者定員 登録定員…29名 通所定員…18名 宿泊…9名
施設概要 居室(個室)・事務所・リビングルーム・トイレ・台所・浴室脱衣室・浴室・洗濯室

スマイルハウスなかさと 2階

利用者定員 サービス付き高齢者向け住宅…12名
施設概要 居室(個室)・事務所・食堂・トイレ・浴室脱衣室・浴室・洗濯室

開設年月日 2016年7月1日 **敷地面積** 2,668.00㎡
延面積 733.2㎡ **構造規模** 鉄筋コンクリート造2階建



住み慣れた地域で住み続けることができるように、
24時間・365日切れ目なく生活を支えます。
少人数で家庭的な雰囲気の中で、個に向かい合い、
個別の要望に合った支援を行います。



小規模多機能型居宅介護 とこしえりあん

〒948-0037 新潟県十日町市妻有町西3丁目1番地17
TEL 025-755-5512 FAX 025-755-5513
E-mail rian@naebafukushikai.com

- 小規模多機能型居宅介護



利用者定員 登録定員…29名 通所定員…18名 宿泊…9名
施設概要 居室(個室)・事務所・リビングルーム・トイレ・台所・浴室脱衣室・浴室・洗濯室
開設年月日 2018年11月1日 **敷地面積** 1,003.60㎡
延面積 258.87㎡ **構造規模** 木造1階建



お客様の状態や希望に応じて、顔なじみのスタッフが「通い」
「宿泊」「訪問」サービスを365日提供いたします。
住宅での生活を維持するために、ご本人やご家族の思いや願
いを大切に支援いたします。



特別養護老人ホーム こころの杜

こころの杜 居宅介護支援事業所

こころの杜 訪問入浴介護事業所

〒949-6680 新潟県南魚沼市六日町1148番地1

TEL 025-770-1123 FAX 025-770-1124

E-mail kokoronomori@naebafukushikai.com

- 特別養護老人ホーム
- 短期入所生活介護
- 居宅介護支援事業所
- 訪問入浴



利用者定員	入所…80名 短期入所生活介護…10名
施設概要	居室(個室)、相談室、地域交流室、職員室、リビングルーム、玄関ロビー、トイレ、居間、食堂、台所、浴室脱衣室、洗濯室、倉庫、ロッカー室
開設年月日	2007年1月1日
延面積	敷地面積 4,372.00㎡ 延面積 5,218.38㎡
	構造規模 鉄骨造 3階建(一部4階)

介護が必要となっても、ごく普通の生活を営むこと。これが「こころの杜」で大切にしていることです。今までの暮らしが続けられることを基本とし、サポートしていきます。他の入居者との交流や地域のお祭りなどに出掛けること、入居されてもご家族とのふれあいを大切にしていきます。そして、最期までその人のペースで暮らしが営まれることをお手伝いいたします。



特別養護老人ホーム 健康俱樂部つどい

デイサービスセンター ポプラ

グループホーム 花水木

〒949-6680 新潟県南魚沼市六日町1141番地1

TEL 025-773-3555 FAX 025-773-3565

E-mail tsudoi@naebafukushikai.com

- 特別養護老人ホーム
- 短期入所生活介護(空床利用型)
- デイサービス(一般型)
- グループホーム



利用者定員	地域密着型特別養護老人ホーム…29名 短期入所生活介護…空床利用型 デイサービス(一般)…20名 グループホーム…2ユニット18名
施設概要	相談室、リビングルーム、多目的室、居室(全個室)、配膳室、浴室、トイレ、洗濯室、事務室、倉庫
開設年月日	2011年3月1日
延面積	敷地面積 3,881.82㎡ 延面積 2,179.98㎡
	構造規模 鉄骨造 2階建

「健康俱樂部つどい」は2011年3月に特別養護老人ホームこころの杜のサテライト型施設としてこころの杜の隣にオープンしました。地域密着型の小規模特別養護老人ホーム、デイサービス、グループホームで構成された複合施設です。施設の所在は「愛」の地で有名な直江兼続公生誕の地であり、施設からは坂戸城のあった坂戸山や魚野川が目の前に広がっています。お客様及びご家族、地域の皆様に愛され、頼られる施設作りと、お客様が住みなれた地域で生活を継続できるようにお手伝いしていきたいと思ひます。



健康倶楽部 ゆざわ

グループホーム 雪割草

デイホーム 雪割草

〒949-6103 新潟県南魚沼郡湯沢町大字土樽151番地116
TEL 025-787-1101 FAX 025-787-1103
E-mail yuzawa@naebafukushikai.com

- 小規模多機能型居宅介護
- グループホーム
- デイホーム（認知症対応共用型）



小規模型居宅介護 健康倶楽部ゆざわ 1階

利用者定員 登録定員…25名 通所定員…15名 宿泊…9名
施設概要 相談室、一般浴室、脱衣室、地域交流室、食堂、トイレ、事務室、ロッカー室、洗濯室、倉庫

デイホーム 雪割草

利用者定員 認知症対応型通所介護（共用型）…定員3名

グループホーム 雪割草 2階

利用者定員 2ユニット18名
施設概要 居室（個室）、事務室、リビングルーム、トイレ、居間、食堂、台所、浴室脱衣室、洗濯室

開設年月日 2008年4月1日 **敷地面積** 1,853.09㎡
延面積 982.71㎡ **構造規模** 鉄骨造 2階建

古くから温泉場としても良く知られ施設の近くには桜の名所である湯沢中央公園があり、春の訪れとともにペニヤマザクラのすばらしい景色が広がります。健康倶楽部ゆざわは町に唯一の地域密着型サービスの拠点であり、小規模多機能型居宅介護は「住み慣れた地域で安心して自分らしく暮らせる町」を目標に、お客様へ「通い」「訪問」「宿泊」を柔軟に組み合わせたサービスを提供します。



アーバンリビング 鳥屋野

アーバンリビング鳥屋野 ショートステイ

〒950-0942 新潟県新潟市中央区小張木1丁目4番5号
TEL 025-281-6800 FAX 025-281-6555
E-mail urban-living@naebafukushikai.com

- 短期入所生活介護
- 特定施設入居者生活介護



利用者定員 短期入所生活介護…22名
特定施設入居者生活介護（介護付有料老人ホーム）…25名
施設概要 相談室、リビングルーム、居室（個室、4人部屋1室）、厨房、浴室、トイレ、洗濯室、事務室、倉庫
開設年月日 2009年5月1日 **敷地面積** 1,911.87㎡
延面積 2,265.07㎡ **構造規模** 鉄骨造 3階建

アーバンリビング鳥屋野は、鳥屋野球場、交通公園、馬術場など環境にも恵まれた、近隣の方々の散歩コースとしても親しまれている地域にあります。閑静な住宅地にあり、居室や食堂の窓からの景色も良く、春は桜、夏は花火、秋は黄金色の稲、冬は雪景色等が見え、施設の中からも季節の移り変わりが感じられます。

定員が比較的少人数なので、アットホームな落ち着いた雰囲気でお過ごしいただけます。

毎月、各部署でのイベント開催、栄養科手作りのおやつ提供やお客様と一緒に作る企画食を実施し、お客様から喜ばれています。



特別養護老人ホーム くりの木

小規模多機能型居宅介護 マロニエ

ショートステイ くりの木

グループホーム こもればの家

〒950-0865 新潟県新潟市中央区本馬越2丁目15番34号
TEL 025-278-8400 FAX 025-241-8401
E-mail kurinoki@naebafukushikai.com

- 特別養護老人ホーム
- 短期入所生活介護
- 小規模多機能型居宅介護
- グループホーム



利用者定員	特別養護老人ホーム…29名 短期入所生活介護…29名 グループホーム…1ユニット9名 小規模多機能型居宅介護…25名
施設概要	居室(個室)、相談室、事務所、地域交流スペース、厨房、ボランティア室、医務室、ケアステーション、喫茶コーナー、居間・食堂、浴室、脱衣室、トイレ、倉庫、洗濯室、ロッカー室
開設年月日	2015年5月1日
延面積	敷地面積 3,509.33㎡ 延面積 3,425.01㎡
	構造規模 鉄筋コンクリート造 3階建(一部4階)



特別養護老人ホーム アルシェふるまち

ショートステイ アルシェふるまち

グループホーム 夕風

〒951-8063 新潟市中央区古町通13番町2900番地5
TEL 025-210-4135 FAX 025-223-5010
E-mail arche@naebafukushikai.com

- 特別養護老人ホーム
- 短期入所生活介護
- グループホーム



利用者定員	入所…3ユニット29名 ショートステイ…1ユニット10名 グループホーム…2ユニット18名
施設概要	居室(個室)、共同生活室、キッチン、浴室(特別浴室、リフト浴、家庭浴)、脱衣室、トイレ、医務室、相談室、倉庫、宿直室、交流スペース、多目的ホール、談話コーナー、事務室
開設年月日	2019年3月1日
延面積	敷地面積 2,750.52㎡ 延面積 2,378.93㎡
	構造規模 鉄筋コンクリート造 3階建

「アルシェふるまち」は2019年3月に湊小学校跡地の一部に開設しました。地域の皆様の思い出がたくさんあった大切な地で「この町で生まれて、この町で繋いで」をコンセプトに、近隣の方も参加できるカフェ行事や、地域の方が主催する体操教室などを開催し、相互交流の場として馴染んでいただける施設を目指します。

施設のイメージは「大きな船」です。「アルシェ」という名前も「方舟」を意味するフランス語が由来です。入所される方は船の大切な乗客、その安全安心を守り抜くのは船の乗員である「職員」の使命です。古い歴史のある湊町の中で、お客様、そのご家族、地域の皆様、そして職員が「アルシェふるまち」という船に乗って前へ進んでゆく…そんな思いがこめられています。



健康倶楽部 中子の森

グループホーム 深雪

ヘルパーステーション 中子の森

健康倶楽部中子の森
老人デイサービスセンター

健康倶楽部中子の森
居宅介護支援事業所

学童保育

中子の森元気っ子クラブ

〒947-0003 新潟県小千谷市大字穂生乙1460番地1

TEL 0258-82-0880 FAX 0258-82-0822

E-mail nakagonomori@naebafukushikai.com

- デイサービス（一般型） ● ヘルパーステーション
- 居宅介護支援事業所 ● グループホーム
- 配食サービス ● 学童保育

健康倶楽部中子の森 1階

利用者定員 デイサービス（一般）…25名

施設概要 相談室、一般入浴、脱衣室、地域交流室、食堂、厨房、訓練室、トイレ、事務室

グループホーム 深雪 2階

利用者定員 2ユニット18名

施設概要 居室（個室）、職員室、リビングルーム、玄関ロビー、トイレ、居間、食堂、台所、浴・脱衣室、洗濯室、倉庫、ロッカー室

開設年月日 2006年1月11日

敷地面積 3,260.65㎡

延面積 1,486.33㎡

構造規模 鉄骨造 2階建



健康倶楽部中子の森は、地域に密着した小規模ですが、多機能性をもった施設です。

「自立支援、生活の継続性、地域貢献」がキーワードとなり、住み慣れたご自宅・地域で生活できることを目標にそれぞれのサービスが連携を取り合っています。

法人で唯一の学童保育を隣地で行っています。



サービス付き高齢者向け住宅 ヴィラわか葉

〒947-0054 新潟県小千谷市若葉1丁目14番

TEL 0258-86-5073 FAX 0258-86-5074

E-mail wakaba@naebafukushikai.com

● 特定施設入居者生活介護



利用者定員	サービス付き高齢者向け住宅…50名		
施設概要	居室（個室）、相談室、健康管理室、エントランスホール、談話コーナー、機能訓練室、多目的室、調理室、食堂、トイレ、浴室（特別浴室、家庭浴）、洗濯室、スタッフルーム、事務室、職員休憩室		
開設年月日	2021年8月1日	敷地面積	2,247.26㎡
延面積	2,439.69㎡	構造規模	鉄筋コンクリート造 3階建



新緑のような明るい黄緑色をした葉っぱはとてもすがすがしい気持ちにさせてくれます。

私たち職員も若葉から成熟していく葉っぱのごとく成長しつづけていきたい…

そして小さな小さな若葉一つから次から次へと芽が出ていくようにたくさんの仲間とともにあなたに寄り添い続けたい…



特別養護老人ホーム 雪あかり

雪あかり デイサービスセンター

〒947-0022 新潟県小千谷市元町10番1
TEL 0258-89-6711 FAX 0258-89-6751
E-mail yukiakari@naebafukushikai.com

- 特別養護老人ホーム
- 短期入所生活介護(空床利用型)
- デイサービス(一般型)



利用者定員	特別養護老人ホーム…95名 短期入所生活介護…空床利用型 デイサービス(一般型)…30名
施設概要	居室(個室3室、2人部屋6室、3人部屋24室、4人部屋2室)、 相談室、医務室、静養室、食堂・機能訓練室、調理室、トイレ、 浴室(特殊浴槽、リフト浴槽、家庭浴槽)、スタッフルーム、事 務室、宿直室
開設年月日	2021年10月1日
敷地面積	2,682.42㎡
延面積	4,410.80㎡
構造規模	鉄筋コンクリート造 地下1階・地上5階建



積もった雪の反射で夜でも周囲をほのかに明るく照らしてくれる。
私も職員はお客様の生活にそっと寄り添いお一人おひとりをほかに
明るく照らすあかりのような存在でありたい。



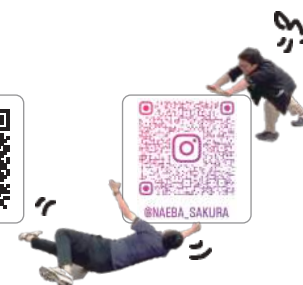
特別養護老人ホーム さくら館

グループホーム さくら館

デイサービスセンター さくら館

〒274-0063 千葉県船橋市習志野台8丁目55番1号
TEL 047-496-0270 FAX 047-496-0266
E-mail sakurakan@naebafukushikai.com

- 特別養護老人ホーム
- 短期入所生活介護
- デイサービス(一般型)
- グループホーム



利用者定員	入所…100名 短期入所生活介護…20名 グループホーム…2ユニット18名 デイサービス(一般)…30名
施設概要	居室(個室)、相談室、機能訓練室、職員室、リビ ングルーム、玄関ロビー、トイレ、居間、食堂、台所、 浴室脱衣室、洗濯室、倉庫、ロッカー室
開設年月日	2007年4月1日
敷地面積	3,464.53㎡
構造規模	鉄筋コンクリート 陸屋根 5階建
移転年月日	2018年3月1日
延面積	6,286.44㎡



さくら館は、様々なサービスが集まった複合施設です。お客様とご家族
様、さらに習志野台地区周辺の皆様と共に歩み、開設15周年を迎える事が
できました。

5階から望める景色はスカイツリーに富士山と筑波山。誰もが心癒され
る場所となっています。

これからも地域の皆様に頼られる施設作りを目指して参ります。



特別養護老人ホーム アルマ美浜

デイサービスセンター アルマ美浜

〒261-0005 千葉県千葉市美浜区稲毛海岸5丁目22番1号

TEL 043-216-4004 FAX 043-216-4114

E-mail almamihama@naebafukushikai.com

- 特別養護老人ホーム
- 短期入所生活介護
- デイサービス（一般型）



利用者定員	入所…80名 短期入所生活介護…20名 デイサービス（一般）…30名
施設概要	居室（個室）、相談室、事務室、エントランスホール、デイルーム、機能回復室、静養室、医務室、スタッフルーム、食堂、キッチン
開設年月日	2015年4月1日
敷地面積	4,000.02㎡
延面積	4,840.96㎡
構造規模	鉄骨造 3階建（一部4階）



海に近く異国情緒漂う閑静な住宅街に位置し、ステンドグラスやテラコッタ調の屋根瓦を各所に施す等周辺環境に調和した設計となっております。

地中海風の二つのパティオを中心に配すことで採光あふれる空間設計を実現。

「常に季節の生花を」をモットーに各所に生けた生花からは移り行く季節を感じ、高い天井高も相まって常に自然光による時間の変化も感じられる居心地良い環境をご提供します。

スペイン語で「心かよう」の意味を持つ「アルマ」。その名の通り「人も心もかよう」施設づくりを目指しております。



介護老人保健施設 純恵の郷

〒260-0814 千葉県千葉市中央区南生実町590番地1

TEL 043-305-0210 FAX 043-261-7555

E-mail sumienosato@naebafukushikai.com

- 介護老人保健施設
- 通所リハビリテーション
- 訪問リハビリテーション
- 短期入所療養介護（空床利用型）



利用者定員	入所…84名 通所リハビリテーション…30名 短期入所…空床利用型
施設概要	療養室、診療室、機能訓練室、談話室、食堂、浴室（特殊浴室・一般浴室）、レクリエーションルーム、サービスステーション、厨房、洗濯室、デイルーム、多目的室
開設年月日	2004年10月1日
敷地面積	3,890.54㎡
延面積	3,529.31㎡
構造規模	鉄骨造 3階建



千葉駅・蘇我駅よりバス、南生実台バス停下車徒歩1分

健康倶楽部 むさし野の森

グループホーム ひばりの空

〒359-1164 埼玉県所沢市三ヶ島5丁目1445番地7

TEL 04-2947-6060(1F) 04-2947-6066(2F)

FAX 04-2947-6071

E-mail musashinonomori@naebafukushikai.com

●グループホーム



グループホーム ひばりの空 2階

利用者定員 2ユニット18名

施設概要 居室(個室)、食堂・居間、台所、浴室、脱衣室、トイレ、洗濯室、事務室、職員室、倉庫

開設年月日 2014年4月1日
延面積 1,153.48㎡

敷地面積 1,309.56㎡
構造規模 鉄骨造 2階建

所沢市の西部に位置する三ヶ島地区に2014年4月に開設いたしました。施設の周辺には小学校・中学校・幼稚園等があり、積極的に地域・世代交流を行う中で、入居されるお客様だけでなく地域の皆様にも愛される施設を目指して参ります。



特別養護老人ホーム ケアカレッジ

ケアカレッジ 短期入所生活介護

デイサービスセンター ケアカレッジ

〒359-1164 埼玉県所沢市三ヶ島5丁目1445番地6

TEL 04-2968-8035 FAX 04-2968-8037

E-mail carecollege@naebafukushikai.com

●特別養護老人ホーム

●短期入所生活介護

●デイサービス(一般型)



利用者定員 入所…80名 短期入所生活介護…20名
デイサービス(一般)…30名

施設概要 居室(個室)、共同生活室、相談室、地域交流室、医務室、食堂・機能訓練室、浴室、脱衣室、洗濯室、トイレ、厨房、フリースタイルボード、会議室、事務室、職員室、倉庫

開設年月日 2014年10月1日
延面積 4,975.63㎡

敷地面積 2,999.92㎡
構造規模 鉄骨造 3階建

所沢市の西部、お茶畑が広がる三ヶ島の土地に2014年10月開設いたしました。施設内にクライミング施設を有することで、高齢者施設としてだけでなく、地域における多世代交流の場としての役割も担っていきたく考えております。ご自宅を離れてもご自宅と同様に、また、地域の一員として過ごして頂けるよう、お客様がいつまでもご自分らしい生活が継続できるよう支援して参ります。



特別養護老人ホーム けやき野の森

けやき野の森 短期入所生活介護

〒358-0011 埼玉県入間市下藤沢1140-1
TEL 04-2937-5400 FAX 04-2937-5402
E-mail keyakinomori@naebafukushikai.com

- 特別養護老人ホーム
- 短期入所生活介護



利用者定員	入所…107名 短期入所…11名
施設概要	居室(多床室・個室)、共同生活室、相談室、地域交流スペース、多目的室、機能訓練室、食堂、医務看護室、浴室、脱衣室、トイレ、厨房、スタッフルーム、エントランスホール、事務室、職員食堂
開設年月日	2021年4月1日
延面積	敷地面積 4,896.38㎡ 延面積 5,394.64㎡
	構造規模 鉄筋コンクリート造 4階建

けやき野の森の「櫟」日本を代表する木でもあります。埼玉県と入間市の木でもあります。春の芽吹きから始まり、夏の緑陰、秋の黄葉、冬の木立と四季を通して美しい広葉樹で、大きな櫟の木の下には人々が沢山集まり、木の枝には様々な小鳥が枝にとまり、空を見上げ、仲間たちと楽しくさえずりあって木の下にいる人々を楽しませる。そばには清い水が流れ、水を求めて人も草木も、鳥や昆虫、動物が集まり、さわやかな風が漂い癒しを与えてくれます。また、入間基地もりのんびり飛行機と眺めることもできます。



特別養護老人ホーム ひろせの杜

〒350-1321 埼玉県狭山市上広瀬939-1
TEL 04-2936-8244 FAX 04-2936-8245
E-mail hiroseonomori@naebafukushikai.com

- 特別養護老人ホーム



利用者定員	入所…110名
施設概要	居室(個室)、共同生活室、相談室、会議室、地域交流スペース、医務室、浴室、脱衣室、トイレ、厨房、スタッフルーム、職員休憩室、事務室、屋上デッキ
開設年月日	2018年2月1日
延面積	敷地面積 5,658.00㎡ 延面積 4,598.47㎡
	構造規模 鉄骨造 4階建

ひろせの杜は彩とりどり。

個性も性別も国籍も年齢も大切にします。あなたがいて私がいれば安心して暮らせるような日常を大切にします。

当たり前を当たり前にする、真面目を恥じない、人見知りを悪い事だと思わない、ひとがひとらしく生きていくを応援します。いつでもあなたを待っています。



グループホーム アンジューム所沢

〒359-0033 埼玉県所沢市こぶし町30-31

TEL 04-2968-6255 FAX 04-2968-6256

E-mail anjume@naebafukushikai.com

●グループホーム



グループホームアンジューム所沢 2階

利用者定員 2ユニット18名

施設概要 居室(個室)、食堂・居間、台所、浴室、脱衣所、トイレ、洗濯室、事務室、職員室、倉庫

開設年月日 2017年3月1日

敷地面積 845.46㎡

延面積 448.66㎡

構造規模 鉄骨造 2階建



アンジューム所沢では、ご利用者様ご家族様のお気持ちに引き合い、より添う介護を目指していきます。

多くの方は、住み慣れた地域で今までの人間関係や暮らし方を続けたいと願っていらっしゃると思います。

介護が必要になったからと、諦めるのではなく、その願いを大切に支援したい、住み慣れた地域で安心して暮らせる時間を、大切にしたいと考えております。

ご利用者様ご家族様の様々な「思い」に、柔軟に対応し支援して参ります。

特別養護老人ホーム シンフォニー

〒370-0004 群馬県高崎市井野町915番地2

TEL 027-388-9110 FAX 027-388-9883

E-mail symphony@naebafukushikai.com

●特別養護老人ホーム



利用者定員 入所…160名

施設概要 居室(個室)、共同生活室、相談室、地域交流スペース、医務室、浴室(特別浴槽・介護浴槽・家庭浴槽)、脱衣室、トイレ、厨房、会議室、事務室、職員食堂、エントランスホール、交流ラウンジ、スタッフルーム、職員休憩室、屋上デッキ

開設年月日 2021年6月1日

敷地面積 2,748.07㎡

延面積 8,059.58㎡

構造規模 鉄筋造 4階建

シンフォニーは、当法人では初めて群馬県内に設立する特別養護老人ホームです。高崎市の東部に位置する井野町にあり、施設からは赤城山や榛名山など群馬県を代表する山々の眺望が楽しめます。シンフォニーという名前は、群馬交響楽団に象徴される「音楽のあるまち高崎」にちなんで名付けられました。季節の様々な色彩や音色、そして沢山の人の笑顔と笑い声が調和する場所「シンフォニー」で穏やかな時間をお過ごしください。



新卒採用実績

大 学

愛知大学
青山学院大学
秋田大学
亜細亜大学
浦和大学
植草学園大学
大妻女子大学
神奈川県立保健福祉大学
神奈川工科大学
神奈川大学
金沢学院大学
金沢大学
鎌倉女子大学
岐阜女子大学
共栄学園前橋国際大学
京都女子大学
京都造形芸術大学
杏林大学
桐生大学
國學院大學
国立音楽大学
群馬医療福祉大学
敬愛大学
敬和学園大学
健康科学大学
国土館大学
駒沢女子大学
駒沢大学
相模女子大学
埼玉県立大学
埼玉工業大学
実践女子大学
秀明大学
十文字学園女子大学
淑徳大学
城西国際大学
城西大学
女子栄養大学
仁愛大学
鈴鹿医療科学大学
駿河台大学
聖学院大学
清泉女子大学
西武文理大学
仙台白百合女子大学
仙台大学
創価大学
大正大学
大東文化大学
高崎健康福祉大学
拓殖大学
千葉工業大学
千葉商科大学
中央学院大学
中央大学
帝京科学大学
帝京平成大学
天理大学
東海大学
東京家政学院大学
東京経済大学
東京聖栄大学
東京成徳大学
東京福祉大学
東京未来大学
東北福祉大学
東洋大学
富山国際大学
富山大学
長岡造形大学
長岡大学
長崎国際大学
長野大学
奈良大学
新潟医療福祉大学・大学院
新潟経営大学
新潟県立大学
新潟産業大学
新潟青陵大学
新潟リハビリテーション大学／大学院
日本福祉大学
日本医療科学大学
日本大学

人間総合科学大学
白鷗大学
文京学院大学
文教大学
平成国際大学
法政大学
北陸大学
武蔵野学院大学
武蔵野大学
明治学院大学
明星大学
山梨英和大学
山梨学院大学
山梨県立大学
立教大学
立正大学
流通経済大学
麗澤大学
和洋女子大学

短 大

会津大学短期大学部
植草学園短期大学
浦和大学短期大学部
大妻女子大学短期大学部
共愛学園前橋国際大学短期大学部
岐阜市立女子短期大学
群馬医療福祉大学短期大学部
実践女子短期大学
淑徳大学短期大学部
城西短期大学
女子栄養大学短期大学部
聖徳大学短期大学部
高崎商科大学短期大学部
中京学院大学中京短期大学部
戸板女子短期大学
東海大学短期大学部
東京家政大学（短期大学部）
東京経営短期大学
富山短期大学
新潟青陵大学短期大学部

専門学校

アップルスポーツカレッジ
江戸川大学総合福祉専門学校
大泉保育福祉専門学校
大川学園医療福祉専門学校
太田医療技術専門学校
大原医療秘書福祉専門学校大宮校
大原情報医療専門学校（千葉校）
大原情報医療専門学校（新潟校）
大原簿記公務員専門学校
小倉リハビリテーション学院
柏調理師専門学校
看護リハビリ新潟保健医療専門学校
北里大学保健衛生専門学校
北日本医療福祉専門学校
群馬社会福祉専門学校
群馬バース大学福祉専門学校
千葉介護福祉専門学校
国際映像メディア専門学校
国際こども・福祉カレッジ
国際調理製菓専門学校
国際ホテルブライダル専門学校
埼玉福祉専門学校
シェフパティシエ専門学校
上越保健医療福祉専門学校
信州医療福祉専門学校
西武学園医学技術専門学校
西武調理師アート専門学校
晴陵リハビリテーション学院
千葉情報経理専門学校
中央介護福祉専門学校
東京栄養食糧専門学校
東京福祉専門学校
東京リゾート＆スポーツ専門学校
長岡介護福祉専門学校あゆみ
長岡看護福祉専門学校
長岡公務員・情報ビジネス専門学校
長岡こども・医療・介護専門学校
長岡こども福祉カレッジ
長岡情報ビジネス専門学校
長岡崇徳福祉専門学校
長野調理製菓専門学校

成田国際福祉専門学校
新潟医療福祉カレッジ
新潟会計ビジネス専門学校
新潟公務員法律専門学校
新潟こども医療専門学校
新潟コンピューター専門学校
新潟情報専門学校
新潟調理師専門学校
新潟デザイン専門学校
新潟ビジネス専門学校
新潟リハビリテーション専門学校
日本アニメ・マンガ専門学校
日本こども福祉専門学校
服部栄養専門学校
華学園栄養専門学校
華調理製菓専門学校
北陸食育フードカレッジ
北陸福祉保育専門学校
前橋医療福祉専門学校
武蔵野栄養専門学校
八千代リハビリテーション学院
悠久山栄養調理専門学校
早稲田速記医療福祉専門学校

高 校

飛鳥未来高等学校
大川学園高等学校
小千谷市立総合支援学校
鹿児島城西高等学校
群馬県立高崎高等学校
群馬県立高崎商業高等学校
群馬県立新田晓高等学校
群馬県立榛名高等学校
群馬県立藤岡北高等学校
埼玉県立狭山経済高等学校
埼玉県立狭山清陵高等学校
埼玉県立狭山緑陽高等学校
埼玉県立誠和福祉高等学校
埼玉県立所沢商業高等学校
埼玉県立所沢中央高等学校
埼玉県立飯能高等学校
埼玉県立飯能南高等学校
埼玉県立日高高等学校
高崎商科大学附属高等学校
千葉県立泉高等学校
千葉県立大網高等学校
千葉県立横橋高等学校
千葉県立佐倉西高等学校
千葉県立千葉商業高等学校
千葉県立船橋北高等学校
千葉県立船橋高等学校
千葉県立船橋古和釜高等学校
千葉県立船橋豊富高等学校
千葉県立松戸矢切高等学校
千葉県立八千代西高等学校
千葉市立高等特別支援学校
中越学園中越高等学校
つくば開成学園高等学校
帝京長岡高等学校
東京学館船橋高等学校
長岡英智高等学校
長崎県立北松農業高等学校
新潟県立小千谷西高等学校
新潟県立川西高等学校
新潟県立小出特別支援学校川西分校
新潟県立塩沢商工高等学校
新潟県立津南中等教育学校
新潟県立十日町高等学校
新潟県立十日町総合高等学校
新潟県立長岡工業高校
新潟県立長岡明德高等学校
新潟県立新潟北高等学校
新潟県立新潟向陽高等学校
新潟県立新潟翠江高等学校
新潟県立西新発田高等学校
新潟県立八海高等学校
新潟県立堀之内高等学校
新潟県立安塚高等学校松之山分校
新潟市立明鏡高等学校
日々輝学園高等学校
ヒューマンキャンパス高等学校
明和県央高等学校
山形県立鶴岡中央高等学校
わせがく高等学校

あゆみ

1993年	6月24日	社会福祉法人苗場福祉会設立登記 代表者／湖山聖道 新潟県中魚沼郡津南町大字芦ヶ崎乙317番地1
1994年	4月 1日	老人保健施設 みさと苑(津南町)開設 入所定員 70名 通所定員 20名
1997年	4月 1日	軽費老人ホーム・ケアハウス リバーサイドみさと(津南町)開設 老人福祉施設付設作業所開設(ケアハウス リバーサイドみさと内)
2000年	4月 1日	みさと苑 訪問入浴介護開始 みさと苑 居宅介護支援事業開始 みさと苑 新館増設 入所定員70名から100名へ増床 通所定員20名から45名へ増員
2001年	3月 1日	認知症対応型老人共同生活介護事業 グループホーム ひまわり開設
2002年	11月 1日	みさと苑 ユニットケア棟増築 入所定員100名から110名へ増床
2003年	4月 1日	健康倶楽部十日町開設
2004年	6月 1日	みさと苑 訪問介護事業 ヘルパーステーション「あおぞら」開始
2004年	9月10日	みさと苑 配食サービス開始
2004年	10月 1日	みさと苑 通所拡張 定員45名から50名に増員
2006年	1月11日	健康倶楽部中子の森(小千谷市)開設
2006年	4月 1日	健康倶楽部たちばな(十日町市【旧 川西町】)開設
2006年	12月 1日	健康倶楽部かわぐち(長岡市西川口【旧 川口町】)開設
2007年	1月 1日	特別養護老人ホーム こころの杜(南魚沼市)開設
2007年	4月 1日	特別養護老人ホーム さくら館(千葉県船橋市)開設
2008年	3月 1日	健康増進センター みさと(津南町)開設
2008年	4月 1日	健康倶楽部ゆざわ(湯沢町)開設
2009年	5月 1日	アーバンリビング 鳥屋野(新潟市)開設
2011年	3月 1日	特別養護老人ホーム 健康倶楽部つどい(南魚沼市)開設
2012年	5月 1日	特別養護老人ホーム まほろばの里川治(十日町市)開設
2014年	4月 1日	健康倶楽部むさし野の森(埼玉県所沢市)開設
2014年	10月 1日	特別養護老人ホーム ケアカレッジ(埼玉県所沢市)開設
2015年	4月 1日	特別養護老人ホーム アルマ美浜(千葉市美浜区)開設
2015年	5月 1日	特別養護老人ホーム くりの木(新潟市)開設
2016年	10月 1日	特別養護老人ホーム かりんの里(津南町)開設
2017年	4月 1日	サービス付き高齢者向け住宅 ヴィアラあかし(十日町市)開設 法人管理部所在地 新潟県十日町市川治4525番地へ移転
2017年	6月16日	理事長 湖山聖道 退任 理事長 湖山泰成 就任
2018年	3月 1日	特別養護老人ホーム さくら館(千葉県船橋市)リニューアルオープン
2018年	3月28日	介護老人保健施設 純恵の郷(千葉市中央区)を医療法人社団湖聖会より授受
2018年	4月 1日	介護老人保健施設みさと苑を特別養護老人ホームへサービス転換
2019年	3月 1日	特別養護老人ホームアルシェふるまち(新潟市)開設
2020年	4月 1日	特別養護老人ホーム なの花(十日町市)開設
2021年	4月 1日	特別養護老人ホーム けやき野の森(埼玉県入間市)開設
2021年	6月 1日	特別養護老人ホーム シンフォニー (群馬県高崎市)開設
2021年	8月 1日	サービス付き高齢者向け住宅 ヴィアラわか葉(小千谷市)開設
2021年	10月 1日	特別養護老人ホーム 雪あかり(小千谷市)開設
2023年	10月 1日	特別養護老人ホームひろせの杜(埼玉県狭山市)社会福祉法人狭山公樹会と合併
2024年	4月 1日	株式会社スマイルパートナーズ(津南町・十日町市)と合併
2025年	12月 1日	グループホームアンジューム所沢(埼玉県所沢市)を株式会社日本ライフデザインより授受



お問い合わせ先

社会福祉法人 苗場福祉会 事業本部 法人管理部

〒948-0036 新潟県十日町市川治4525番地

TEL. 025-761-7400

URL. <https://naebafukushikai.com/>

各施設のSNSは各施設ページにございます。



HP



採用公式LINE



法人管理部
Instagram



新潟採用
Instagram



関東採用
Instagram