

社会福祉法人苗場福祉会の広報紙が新しく生まれ変わりました。

苗場福祉会は、現在新潟県に14施設、埼玉県所沢市2施設、千葉県船橋市に1施設、計17施設を運営しています。更に平成27年春には、千葉県千葉市に「特別養護老人ホーム アルマ美浜」、新潟県新潟市に「地域密着型複合施設 くりの木」が開設される予定です。

平成5年、新潟県津南町から始まった苗場福祉会は大きく成長し、全国に発信できる広報紙を発行する運びとなりました。

広域に広がる施設展開

新潟県内14施設、千葉県1施設・埼玉県に2施設(計17施設)を運営しております。
職員数967名(10/1現在)

●関東事業部

群馬 栃木 茨城 埼玉 東京 神奈川 千葉

- 特別養護老人ホーム ケアカレッジ (平成26年10月OPEN)
- 特別養護老人ホーム さくら館
- 特別養護老人ホーム アルマ美浜 (平成27年4月OPEN)
- 健康倶楽部 むさし野の森

- 健康倶楽部たちばな
- 健康倶楽部中子の森
- アーバンリビング 鳥屋野
- 地域密着型複合施設 くりの木 (平成27年5月OPEN)
- 健康倶楽部かわくち
- 健康倶楽部十日町
- ケアハウス津南
- 特別養護老人ホーム まほろばの里川治
- 特別養護老人ホーム こころの社
- 介護老人保健施設 みさと苑
- 健康倶楽部つどい
- ケアハウス リバーサイドみさと
- グループホーム ひまわり
- 健康増進センター みさと
- 健康倶楽部ゆざわ

新年のご挨拶

事業本部長 小松 順子

新年、明けましておめでとうございます。旧年中はひとかたならぬご厚情を賜り、誠にありがとうございました。心より御礼申し上げます。

さて苗場福祉会は昨年度、埼玉県所沢市に地域密着型複合施設「むさし野の森」と特別養護老人ホーム「ケアカレッジ」を開設し、関東に大きく施設の展開を行い、飛躍の年となりました。また今年度は千葉市に特別養護老人ホーム「アルマ美浜」と新潟市に地域密着型複合施設「くりの木」の開設を予定しております。広域に施設展開をしていますが法人の基本方針である「自らが受けたいと思う医療と福祉の創造」の思いは大切に、今後も地域の信頼を獲得できるよう職員一丸となり邁進していきたく存じます。

皆様のご健康とご多幸を心よりお祈り申し上げますとともに新年の挨拶に代えさせていただきます。本年もどうぞよろしくお願い申し上げます。

新規事業計画&進捗状況

NEW PROJECT & PROGRESS

所沢市／特別養護老人ホーム ケアカレッジ 健康倶楽部 むさし野の森

OPEN

平成26年4月1日「健康倶楽部むさし野の森」、
10月1日「特別養護老人ホーム ケアカレッジ」がOPENしました。

9月23日には、特別養護老人ホームケアカレッジ（埼玉県所沢市）の竣工式「苗場まつり」が盛大に行われました。

600名もの方々にご来場いただきましたことに驚くとともに、心より感謝申し上げます。



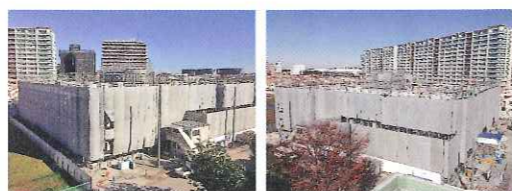
◀当日は大いに賑わいました



千葉市／特別養護老人ホーム アルマ美浜

- 所在地:千葉県千葉市美浜区稲毛海岸5丁目1-448
- 職員数:80名
- サービス事業・定員
入所:80名(8ユニット)
短期入所:20名(2ユニット)
通所介護:30名
居宅介護支援事業

平成27年4月OPEN



(平成26年11月現在進捗状況)

● 施設や地域の特徴

国内初の人工海浜地で洗練されたシーサイドの空気が感じられる未来型都市！
異国情緒あふれる夢ある街並みの中に、多世代交流が生み出す安心して暮らせる場所を実現します。ハード面ではステンドグラスを使った施設創りで未来型都市との調和をはかり、ソフト面では地域No.1の福祉サービスを目指します。

オープニングスタッフ募集中 問合せ先:TEL043-216-4004 担当:千葉事業開発準備室 村田



新潟市／地域密着型複合施設 くりの木

- 所在地:新潟県新潟市中央区本馬越2丁目953番地地内
- 職員数:50名
- サービス事業・定員
◇地域密着型特別養護老人ホーム「くりの木」29名
◇短期入所生活介護:定員29名
◇小規模多機能型居宅介護「マロニエ」:登録25名
◇認知症対応型共同生活介護「こもれび」:定員9名

平成27年5月OPEN



(平成26年12月12日現在進捗状況)

● 施設や地域の特徴

人との繋がり、地域との繋がりを大事にする施設づくりを目指しています。
気軽な気持ちで施設にお出でいただけるよう、まごころ込めたお付き合いを大切にいたします。

オープニングスタッフ募集中 問合せ先:TEL025-281-6800 担当:アーバンリビング鳥屋野 田村



こやまケア 全国研究発表大会



2014年11月3,4日、東京都府中市、クロスウェーブ府中において、湖山医療福祉グループによる「2014年こやまケア全国研究発表大会」が開催されました。

「こやまケア」とは私たちが提供するサービスの呼称で、「こまやかな気配り、やさしい笑顔、まごころ込めたおつき合い」の頭文字を取って「こやまケア」と名付けています。

この「こやまケア全国研究発表大会」は日頃行っているケアの検証を主体に、業務改善、食事、リスクマネジメント、看取り等、様々な発表がありました。

全84事例の中から6事例が選ばれ、2日目に行われる「もう一度聞きたい事例発表」として発表がされました。苗場福祉会からも特別養護老人ホームまほろばの里川治 生活相談員兼介護職 中村孝さんの「驚きの効果！秘密の内服カード！」が選ばれました。

中村さんは平成25年度新卒として入社後1年半での快挙です。新人の中村さんのアイデアにチーム一丸となって取り組み、施設全体で業務改善がされていること、実際に内服に関する事故が減ったことが評価された結果です。

続いて一昨年の全国発表大会で選出されたアーバンリビング鳥屋野の機能訓練士・佐藤靖彦さんのアメリカ施設研修の報告がありました。

基調講演は、第4回(2014年)日本感動大賞受賞作品「泣き虫ピエロの結婚式」の著者、望月美由紀氏。演題は「笑顔で楽しい介護のススメ」です。ご自身が鬱から立ち直った経緯や結婚直後のご主人の発病、他界。そんな経験の中から笑顔の大切さをパフォーマンスたっぷりのご講演で、会場も一緒になって大笑いの楽しく、そして深く感動的な講演でした。

最後は湖山泰成代表より全員に対して熱いメッセージが贈られ、こやまケア全国研究発表大会は幕を閉じました。



※中村さんの発表内容が介護経営情報誌「介護ビジョン」3月号(2月20日発売)に掲載されます(出版社 日本医療企画)



※いただいた楯

●撮影日時:2014年11月4日
●撮影場所:東京都府中市 クロスウェーブ府中大ホール
●撮影者:岡村昌幸(CANON EOS60D)

クライミング

11月16日13:00からケアカレッジ中庭にてクライミング体験会が行われました!地元の幼稚園～高校生まで26名の方から参加して頂きました!保護者の方を合わせると約40名の方においでいただきました。



津南の

野菜を直送!

11月30日、所沢市の方に～苗場野菜市～を開催致しました。あいにくの天候にも拘らずたくさんの地域の方にきて頂きました。



野菜市には新潟の津南町より農家さんからご協力頂いた野菜やきのこなどを販売!売り子には津南町の町議さんにも参加して頂きました。寒い所有難うございます!

豪雪日本一の津南から雪を直送!

12月23日クリスマスイブの日にケアカレッジに豪雪津南の雪を運び地域の方との交流を行いました!子供たちも大喜び!



認知症実践者研修

平成26年9月8日～10月23日まで2ヶ月に渡り、苗場福祉会 特別養護老人ホームこころの杜にて新潟県からの委託事業として認知症介護実践者研修が開催され53名の方が受講されました。

参加された皆さま、お疲れ様でした!



【お知らせ】

●苗場福祉会入職式

平成27年4月1日、2日、3日は南魚沼市民会館において、社会福祉法人苗場福祉会の入職式及び新入職員研修を予定しています。



●湖山医療福祉グループ入職式

また、4月16日には湖山医療福祉グループの入職式として、全国から集まり入職式が執り行われる予定となっています。今年の会場は東京日比谷公会堂を予定しています。続いて17日には新人研修も予定されています。



●特別養護老人ホーム アルマ美浜竣工式

平成27年3月19日、スペイン風の趣をコンセプトにしたアルマ美浜の竣工式が行われます。

たくさんの方のお越しをお待ちしております。



編集後記

これまで苗場福祉会の広報として魚沼地方を中心に「広報みさと」を発行しておりましたが、法人の活動範囲が広がり、全国に発信する広報紙への転換期を迎えました。

リニューアルした「広報NAEBA」を通してどんな活動を行っているのかをお知らせして参ります。今後ともご指導ご鞭撻を賜りますようお願い申し上げます。

(飯塚・岡村)



社会福祉法人 苗場福祉会

〒949-8202 新潟県中魚沼郡津南町大字芦ヶ崎乙317番地1

TEL.025-765-3400 FAX.025-765-2521

編集/法人総務部 〒948-0036 新潟県十日町市川治4525番地

TEL.025-761-7400 FAX.025-761-7422

E-mail:tsunan@naebafukushikai.com

Home page <http://www.naebafukushikai.com>