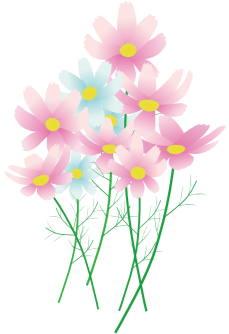


### 新潟県受託研修小規模多機能研修

2022年7月26日(火)・27日(水)の2日間、新潟県より受託している小規模多機能型サービス等計画作成担当者研修を開講しました。「訪問」「通い」「泊まり」を柔軟に組み合わせ利用できる介護サービスであり、顔なじみのスタッフによる24時間365日柔軟な対応が可能とされているサービスですが「何でもできるようで、何でも出来るわけではない」「利用者一人一人を地域の中のどの部分と繋ぐとその人にとってより良い生活となるのか」等を深く学ぶことが出来ました。



苦情相談件数 (令和4年4月1日～8月31日)		
施設名	法人全体	
件数	23件	
申出者の状況	利用者ご本人	5件
	ご家族	15件
	その他	3件



苗場福祉会は 働くママパパのため

### 新 子育て支援制度 をスタートしました



1回目のオムツが32名のお子様に無事届きました!!



- 内容  
月に1度、1歳までナチュラルムーニー3～4袋をお届け



### 採用情報

新たにSNS始めました♪



全25施設の求人情報はこちら

新たにホームページ内に求人票を掲載しました。こちらのページから直接応募することができます。スムーズに見学や面接の申し込みができます。



2023新卒

施設見学会受付中・WEB企業説明会開催中!

夏採用スタート!マイナビにてWEB企業説明会の予約受付しています!施設見学会はご希望日を随時お聞きし調整します。

※QRコードは株式会社ソーウェブの登録商標です



社会福祉法人 苗場福祉会

法人管理部 〒948-0036 新潟県十日町市川治4525番地 TEL.025-761-7400 FAX.025-761-7422  
E-mail: contact@naebafukushikai.com Home page http://www.naebafukushikai.com  
編集委員/沼崎正次、石沢太志、涌井 卓、梶井美夢、片桐幸枝、小出久実子、駒木健太、鈴木梨奈、高橋 大、倉地紀子、岡村昌幸



湖山医療福祉グループ

社会福祉法人 苗場福祉会



Naeba

Vol.32

October.2022

## 敬老会 ご長寿おめでとうございます!

魚沼事業部 心の杜



小林キクイ様 須田はや様



けやき野の森



ケアカレッジ



埼玉事業部

小千谷事業部



ヴィラわか葉

健康倶楽部 中子の森

雪あかり

グループホーム ひまわり

津南事業部



みさと苑

新潟市事業部



純恵の郷



アーバンリビング 鳥屋野

リバーサイド みさと



かりんの里

千葉事業部



9月15日、純恵の郷の入所と通所で敬老会が行われました。これからも皆様お元気で過ごしてください。

アルマ美浜



アルマ美浜では9月18日・19日の2日間に渡り、4部門の「敬老祝賀会」が開催されました。お客様の無病息災と幸せを願い獅子舞が頭を噛みまわり、賑やかな催しとなりました。



# 新人紹介

## 新潟市事業部

### アーバンリビング鳥屋野

**本間梨花 (介護職員)**



お客様1人ひとりに寄り添いお客様に安心と笑顔をお届けできるような職員を目指したいです。

**柏 陽永 (生活相談員 兼介護職員)**



お客様だけでなく、ご家族様との繋がりも大切にできるような職員を目指していきます。

**雲田美海 (介護職員)**



お客様との会話は私にとっても働く楽しさです。今後も積極的にコミュニケーションを図ってまいります！

### くりの木

**伊藤柚芽 (グループホーム)**



最初は不安もありましたが、徐々にできることが増えていきました。お客様が笑顔で安心して過ごしていただけるようこれからも頑張りたいです。

**宇田川慶治 (特養)**



沢山の先輩職員から沢山の知識・技術を学んで、一人でもチームでも動けるよう頑張りたいです。

### アルシェふるまち

**中野優花 (管理)**

お客様やご家族様が安心してご利用いただけるよう、丁寧な接遇を心がけていきます。



**保坂賢吾 (管理)**

経理業務を担当しています。日々の仕事や発注など少しずつ慣れてきたと思います。効率良く業務をこなせるよう頑張りたいです。



**青木太一 (特養)**

お客様一人一人に寄り添い、1日1日を大切に、「ありがとう」と言ってもらえるような職員になれるよう日々努力していきます。



**高浜勇大 (特養)**

お客様一人一人が安心して生活できるようなケアを心がけていきます。お客様との時間を大切にしたいと思います。



**中村琳佳 (特養)**

お客様に今日も楽しかったなと感じていただけるように心がけています。お客様から元気をもらい、笑顔になれることがたくさんあるので、感謝の気持ちを持って関わってまいります。



**小林幹琴 (特養)**

日々の業務に少しずつ慣れてきました。お客様とお話する時間が楽しいと感じます。今後も専門的な知識を学んでまいります。



## 小千谷事業部

### 雪あかり

**原田妃芽七 (介護職員)**



お客様の最高の笑顔を引き出せるよう頑張ります。

**五十嵐優奈 (調理師)**



お客様の笑顔になれるような食事を提供できるように頑張りたいと思います。

**小池真帆 (管理栄養士)**



お客様のことを第一に考え、調理・盛り付けを行い、お客様に笑顔になって頂けるようなおいしい食事を提供します。私自身も常に笑顔でいれるような管理栄養士になりたいです。

**谷口唯梨 (介護職員)**



安心して過ごして頂けるよう支援していきます。

**長井数真 (栄養士)**



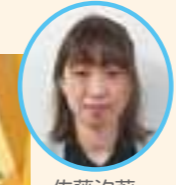
お客様に心から料理を楽しんでいただくために安全で美味しい食事を作れるようになりたいです。そのため先輩職員の動きや考え方を理解し、自身の業務に活かしていきたいです。

# こやまケア法人内発表会と チームケア学会選出事例 10事例

【こやまケア】  
とは

湖山医療福祉グループが掲げる理念『自らが受けたいと思う 医療と福祉の創造』を今から20年以上前に具体的な言葉として形にしたものです。お客様一人おひとりにそったケア(個別ケア)を『こやまケア』と名付け人材育成とケアサービスの質の均てん化を目指し実践してきました。今も変わらず『こやまケア』は私たちのサービスの主軸であり、お客様本位のケアを理解し、日々の実践を通して顧客満足の上を目指しています。

雪あかり



佐藤汐莉

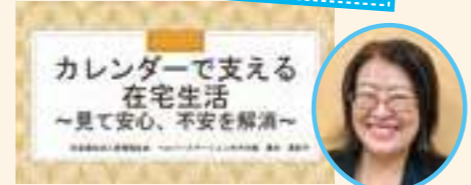
## 群馬事業部

グループホーム花水木



岡村絵里奈  
平賀美雪  
小宮山未矢

## 小千谷事業部

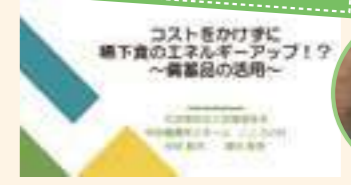


健康倶楽部 中子の森 廣井真紀子



シンフォニー

## 魚沼事業部



こころの杜 増田恵理 田村結衣

武田京子



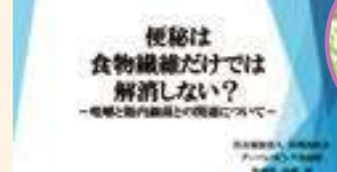
アルマ美浜



アルシェふるまち



アーバンリビング鳥屋野



高橋 巽

## 千葉事業部



純恵の郷 遠藤未夢 島田香音



樋山知希

## 新潟市事業部



くりの木



藤川竜馬

## シンフォニー1周年記念式典

特別養護老人ホームシンフォニー 施設長 米山 明

特別養護老人ホームシンフォニーは苗場福祉会として群馬県にて初めての大型特養160床の施設です。2021年6月1日開設し、今年、地域の方々に支援、ご利用していただき、1周年を迎える事ができました。これからもお客様、職員共に「ここに来てよかった!」と思っただけの施設づくりを目指します。

